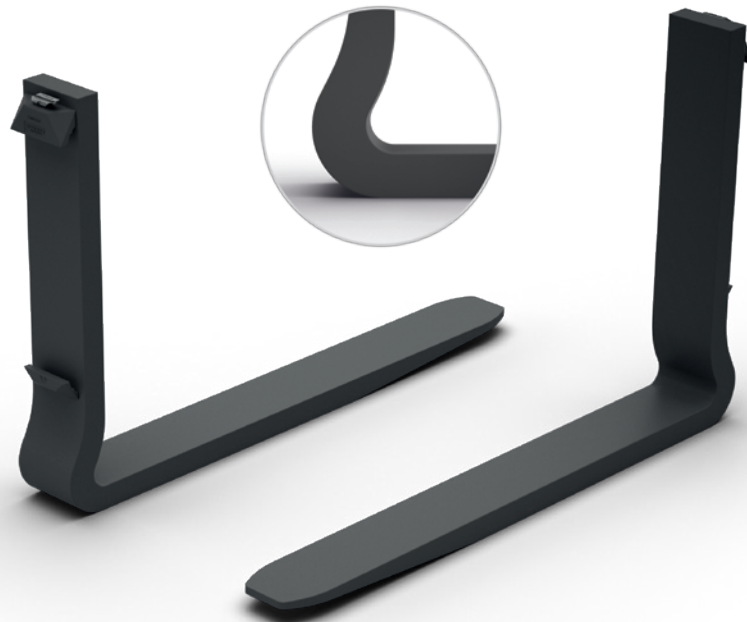
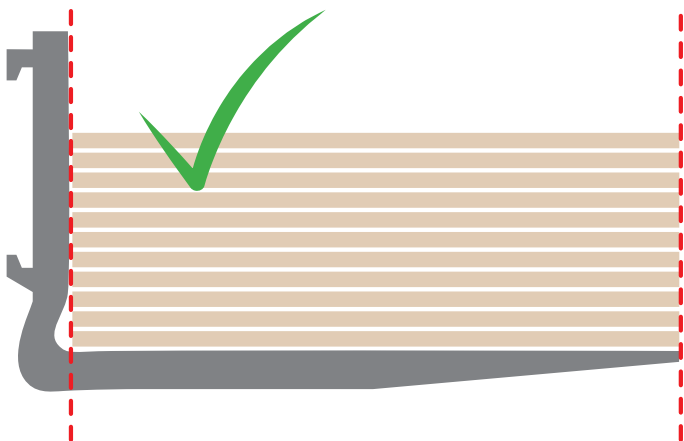


Horquillas Swan-Neck

El truco con el talón swan-neck



Hay mercancías que pueden sufrir daños por el radio del talón de la horquilla estándar (paquetes de planchas, pallets delicados). **La solución son las horquillas swan-neck:** El radio interior se desplaza hacia atrás mediante el diseño de cuello de cisne. Así la longitud nominal de uso de la horquilla es completamente utilizable sin radios de talón que molesten.



- ▶ Protección de la mercancía: El desplazamiento del talón evita daños
- ▶ Mayor seguridad: La hoja puede usarse en toda su longitud
- ▶ No hay mercancía que sobresalga
- ▶ Más eficiencia: Carga rápida y fluida

Los gráficos son sólo representaciones de principios y no fundamentan derechos contractuales.